

КОТТЕДЖНЫЙ
ПОСЕЛОК
**БЕРЕГ
“ПЕСОЧНОЙ”**



О ПОСЕЛКЕ

Коттеджный поселок «Берег Песочной» расположен в одном из самых красивых и экологически чистых районов Подмосковья - в Истринском районе, всего в 34 километрах от Москвы. Жизнь в поселке «Берег Песочной» прекрасно подходит для постоянного места жительства, вдали от городской суеты в гармонии с природой.

«Берег Песочной» создан в форме загородного жилого квартала. Земля, на которой расположен коттеджный поселок, относится к категории земель населенных пунктов. Это означает, что у каждого дома есть свой почтовый адрес, а жители поселка могут воспользоваться правом прописки. Площадь поселка - 28 гектаров, из которых почти половина - это парк, спортивные площадки, детский городок.

Название «Берег Песочной» происходит от реки Песочная, которая протекает вдоль южного края поселка. Река Песочная — чистая, с пологими берегами и песчано-галечным дном, средней глубиной около 1,2 м. Песочная является водоемом первой рыбохозяйственной категории. В ней водятся окунь, лещ, карась и щука, а также специально выращенная стерлядь.







ПЛАН ПОСЕЛКА



ДОСУГОВЫЙ ЦЕНТР



СПОРТ ПЛОЩАДКИ



ДЕТСКИЕ ПЛОЩАДКИ





ПРУД В ПАРКЕ



ПРУД НА РЕКЕ

ИНФРАСТРУКТУРА

Объекты, которые будут реализованы в ближайшем будущем



ЦЕНТР УСЛУГ

В здании будет расположен многофункциональный культурно-бытовой комплекс



КОНФЕРЕНЦ-ЗАЛ

Зал для проведения различных деловых, культурных и развлекательных мероприятий

КАФЕ

Семейное кафе и кондитерская на территории ЖК «Берег Песочной» начнут принимать посетителей уже совсем скоро



САЛОН КРАСОТЫ

Здесь вы можете сделать стрижку и маникюр, получить консультации косметолога и визажиста



МИНИ-МАРКЕТ

В минимаркете вы можете приобрести продукты питания, бытовую химию и сопутствующие товары



ФИТНЕС-КЛУБ

Тренажерный зал с оборудованием для любого уровня подготовки. Зал групповых программ

ПАРК ОТДЫХА



КОММУНИКАЦИИ

Подведены все коммуникации, необходимые для комфортного проживания.



Электричество

Проложены кабельные электросети и установлена трансформаторная подстанция мощностью до 1000 кВт.



Водопровод

Артезианская вода поступает в центральный водопровод. Подключены локальные очистные сооружения.



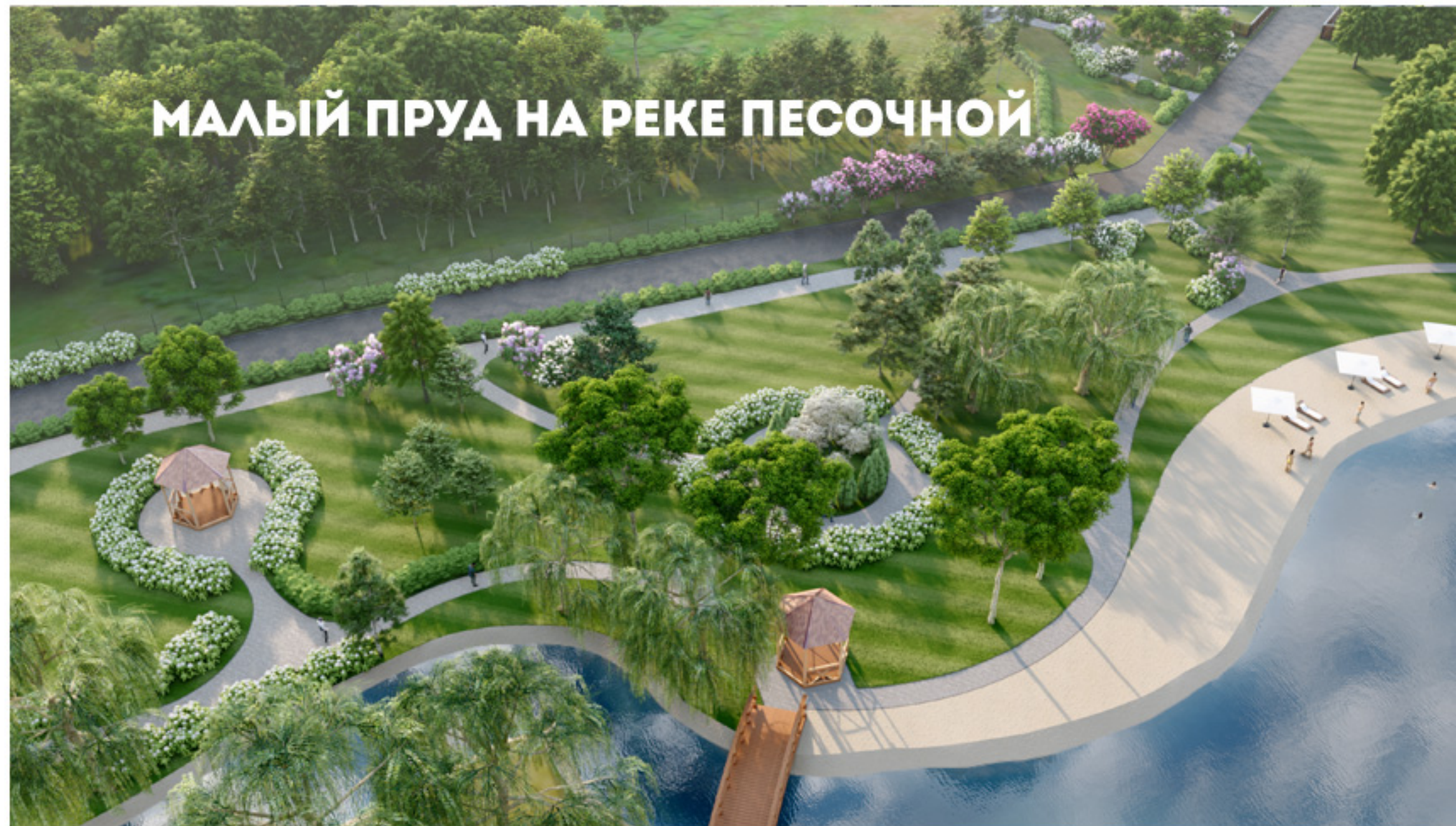
Газ

Поселок «Берег Песочной» подключен к магистральному газопроводу. Газопровод введен в эксплуатацию.



Канализация

Центральная канализация обеспечивает отвод от каждого дома.



ГОТОВЫЕ ДОМА

БП-219



Жилой дом БП-219 расположен на территории поселка БП, участок № . Жилой дом общей площадью 229,9 м² выполнен из панелей БЭНПАН в современном стиле. Дом вмещает в себя 4 спальни, три из которых на втором этаже, три из которых со своим отдельным санузлом, одна с гардеробом. Там же на втором этаже расположен кабинет и большая терраса. На первом этаже располагается просторная гостиная совмещенная с кухней и зоной столовой. Также в доме есть гараж и котельная. На заднем дворе есть терраса, на которую выйти можно через гостиную.

1 ЭТАЖ



2 ЭТАЖ



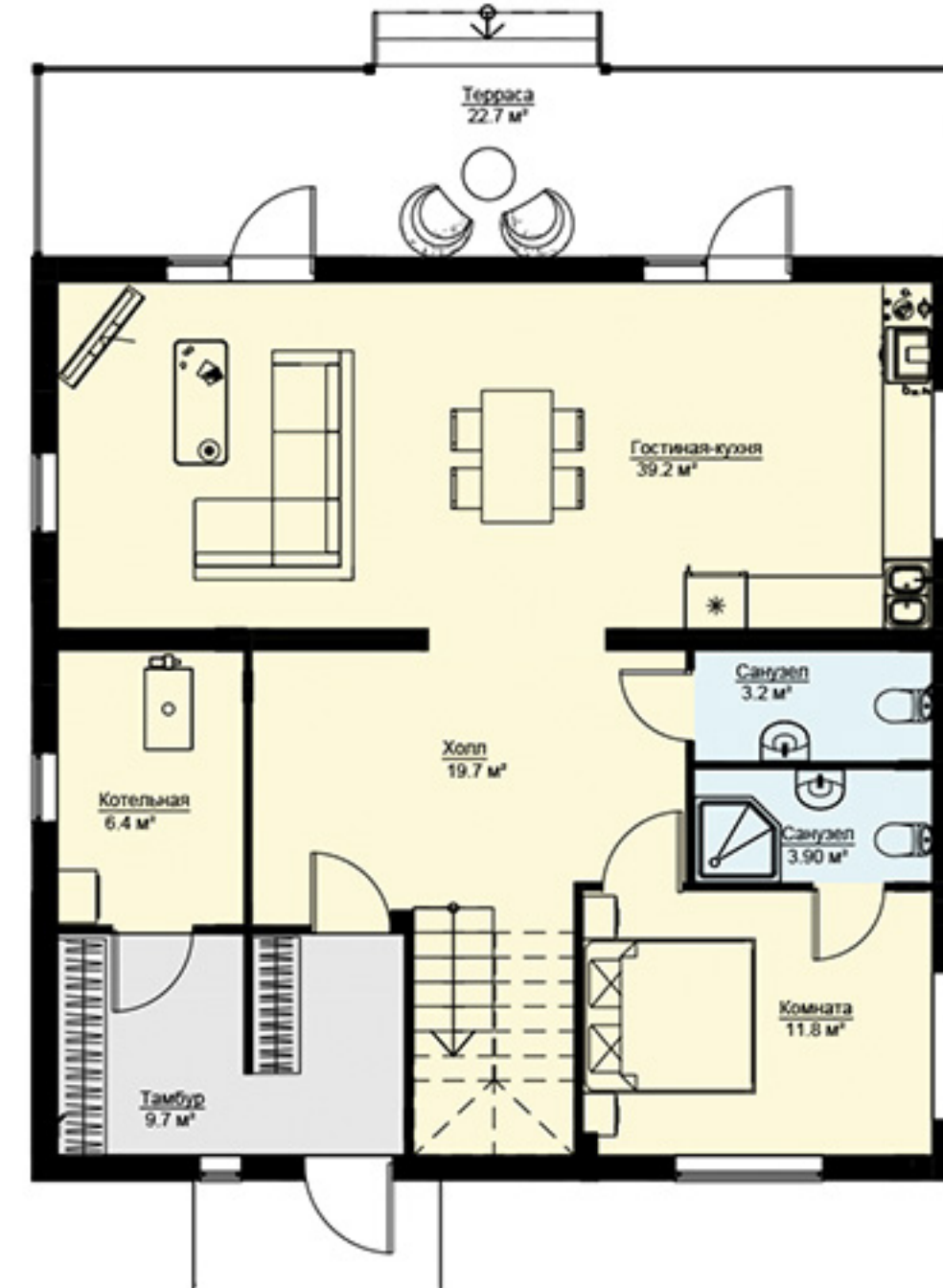
ГОТОВЫЕ ДОМА

БП-188

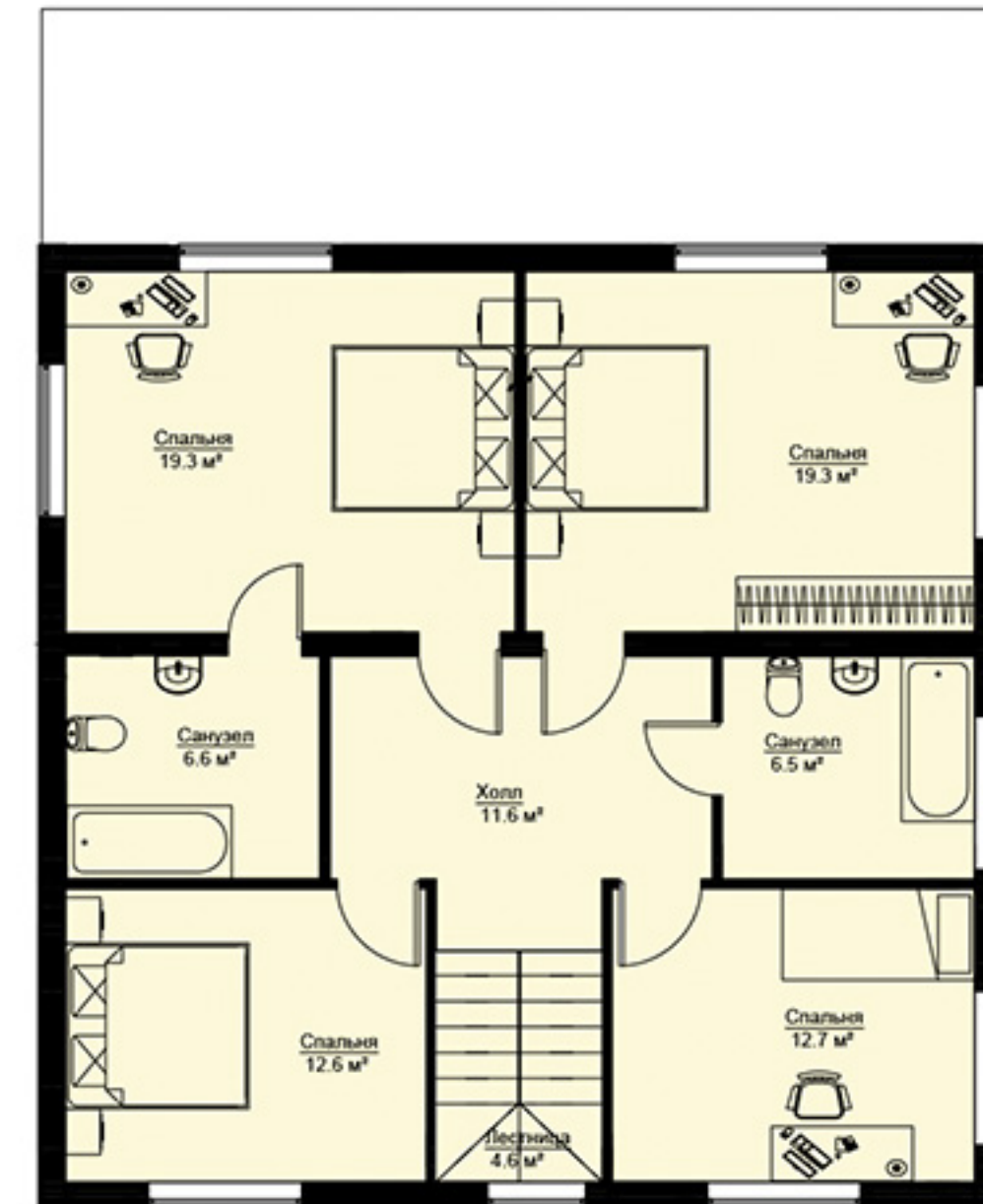


Жилой дом БП-188 расположен на территории поселка Берег Песочный. Дом общей площадью 190,3 м² выполнен из панелей БЭНПАН. Дом выполнен в современном стиле, большой и просторный. На первом этаже располагается большой тамбур, котельная, холл, общий санузел, комната для гостей с отдельным санузлом и гостиная соединенная с зоной столовой и кухней. Из зоны гостиной можно выйти на террасу, расположенную на заднем дворе. На втором этаже уютно разместились: холл, 4 спальни и 2 санузла.

1 ЭТАЖ



2 ЭТАЖ



ГОТОВЫЕ ДОМА

ПБ-131



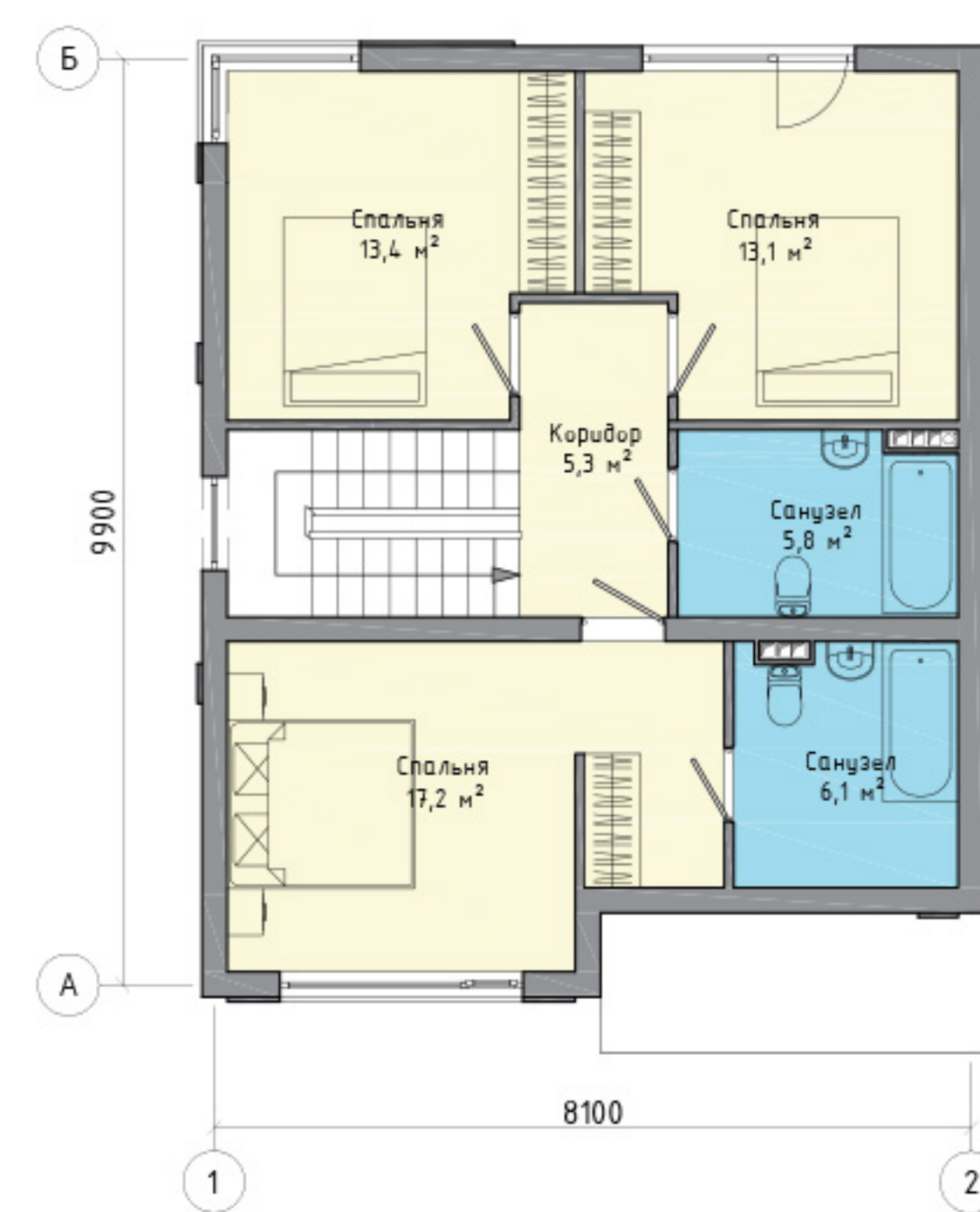
Проект индивидуального жилого дома ПБ-131 общей площадью 135,6 м². Проект выполнен из панелей БЭНПАН Премиум в сочетании с Апексам, который своей конструкцией создает объемный фасад и скрывает швы между панелями.

Дом двухэтажный, предназначен для семьи из 5-6 человек. Входя в дом, попадаем в тамбур, из которого можно пройти в котельную и в холл. В холле расположена лестница на второй этаж, вход в санузел, в комнату для гостей и через большой проем попадаем в большое открытое пространство кухни, совмещенной с гостиной. На втором этаже расположен холл, из которого можно пройти в санузел и в три спальни, одна из которых с собственным санузлом и выходом на балкон.

1 ЭТАЖ



2 ЭТАЖ



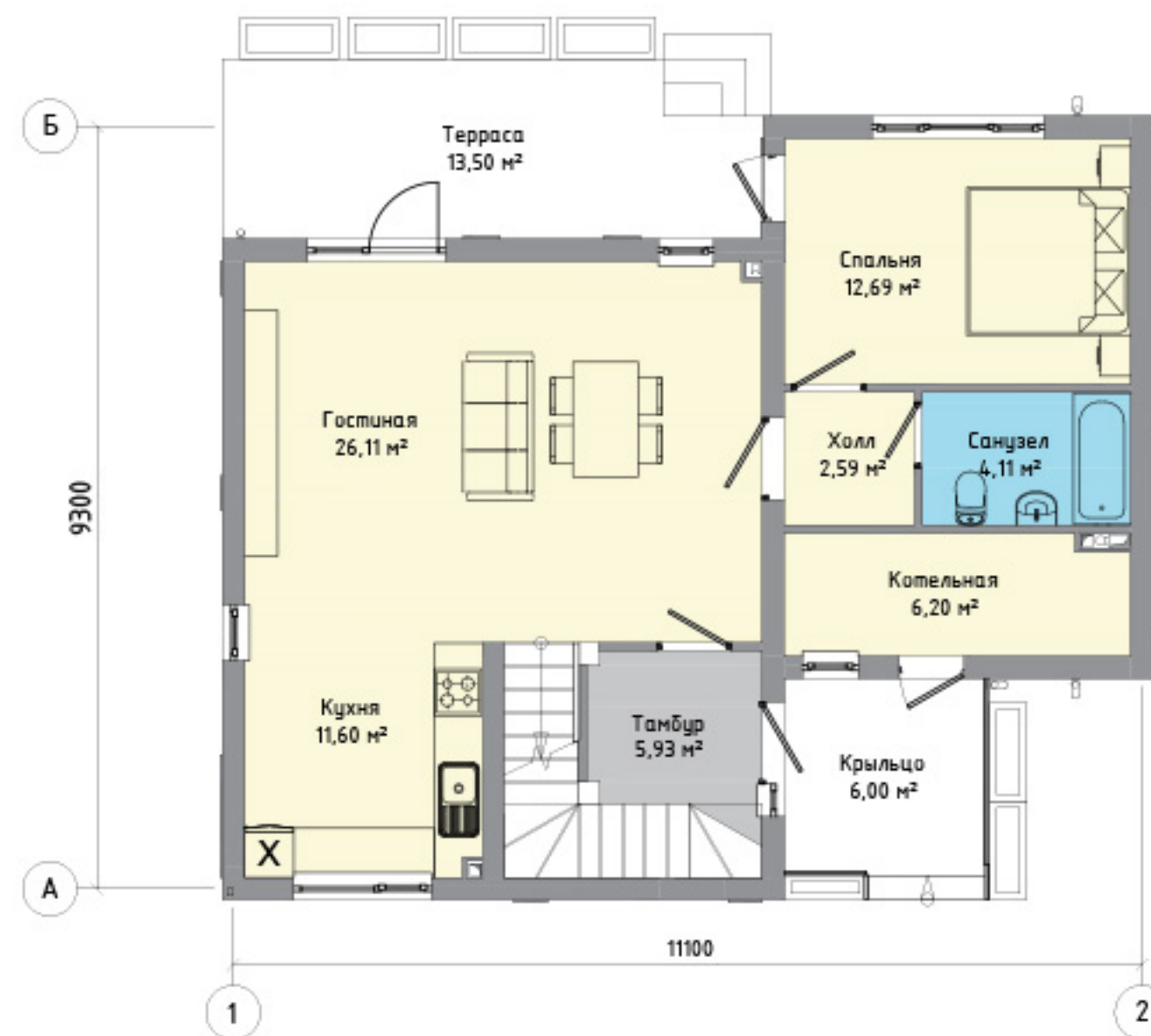
ГОТОВЫЕ ДОМА

ПБ-149

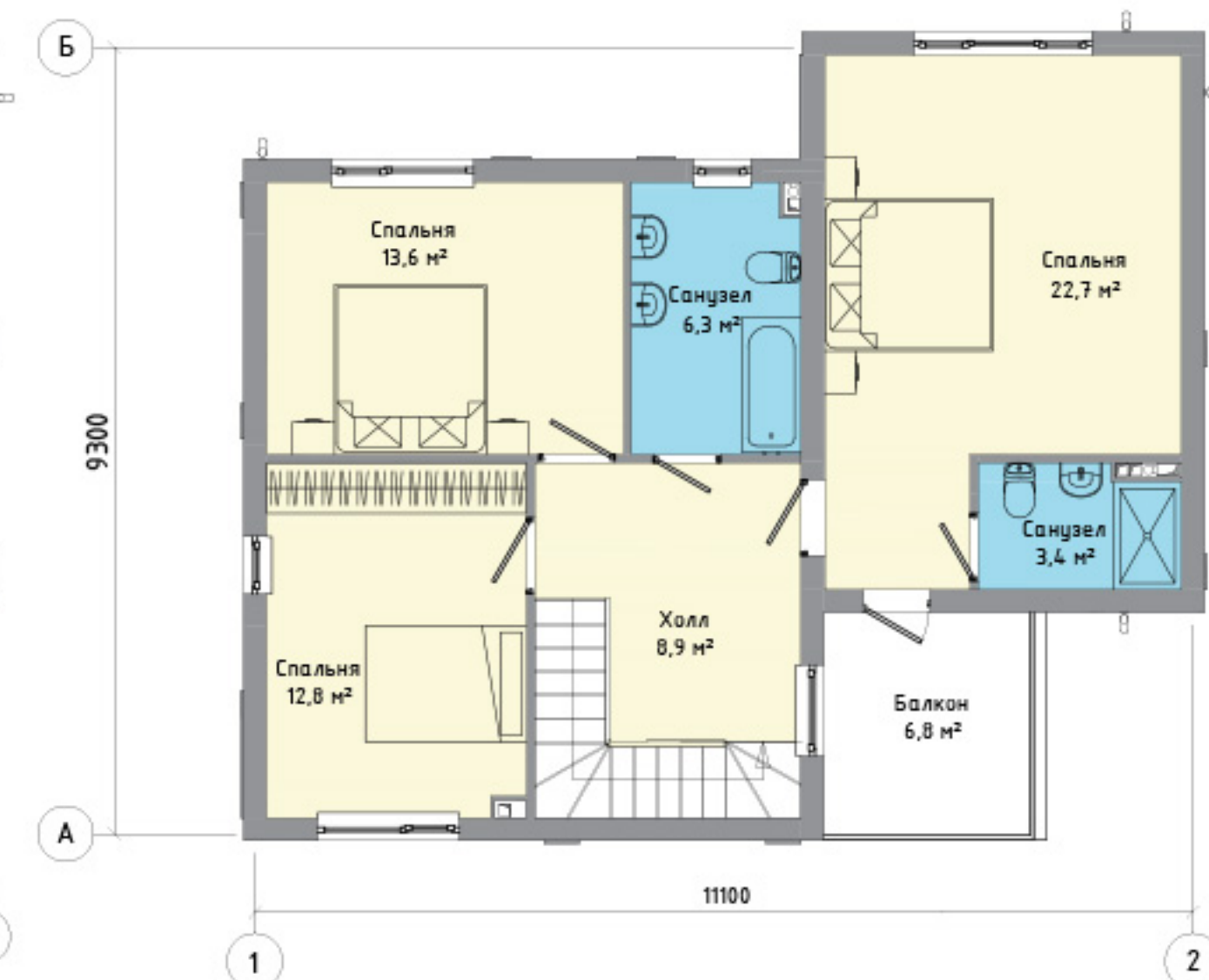


Проект БП-174 выполнен в современном стиле, общая площадь составляет 188 м² (с террасой) из которой 87,6 м² - жилая площадь. Фасад из фиброцементных панелей в сочетании с деревом. Дом состоит из двух полноценных этажей. На первом этаже расположены тамбур из которого попадаем холл. Справа от холла находится комната отдыха с отдельным санузлом. Так же из холла можно попасть в котельную и в гостиную с кухней и зоной столовой. В лестничном холле находится санузел для общего пользования. На втором этаже располагаются 3 спальни с отдельными санузлами. Из двух из них есть выход на балкон. Из третьей выход на террасу второго этажа. Так же терраса есть и на первом этажа из помещения гостиной и кухни.

1 ЭТАЖ



2 ЭТАЖ



ГОТОВЫЕ ДОМА

ПБ-157



Индивидуальный жилой дом ПБ-157 выполнен в современном стиле, общей площадью 158,6м² (без учета террас). В доме комфортно может расположиться семья из 7-8 человек.

Дом двухэтажный, без подвала. На первом этаже располагается тамбур, из которого можно пройти в котельную и в холл первого этажа. Холл просторный, в нем есть место для гардеробной зоны. Также из него можно попасть в общий санузел, гостиную, совмещенную с кухней и 2 спальни, одна из которых мастер-спальня. В помещении гостиной есть дверь, которая ведет в гостевую спальню.

Поднимаясь по лестнице на второй этаж, попадем в холл, из которого можно попасть в мастер-спальню второго этажа с выходом на террасу (26,4м²), где можно наслаждаться природой, отдыхая на шезлонгах. Также на втором этаже есть сауна с раздевалкой. Из холла есть дверь ведущая на террасу второго этажа (67,4м²), которая находится над спальнями первого этажа.

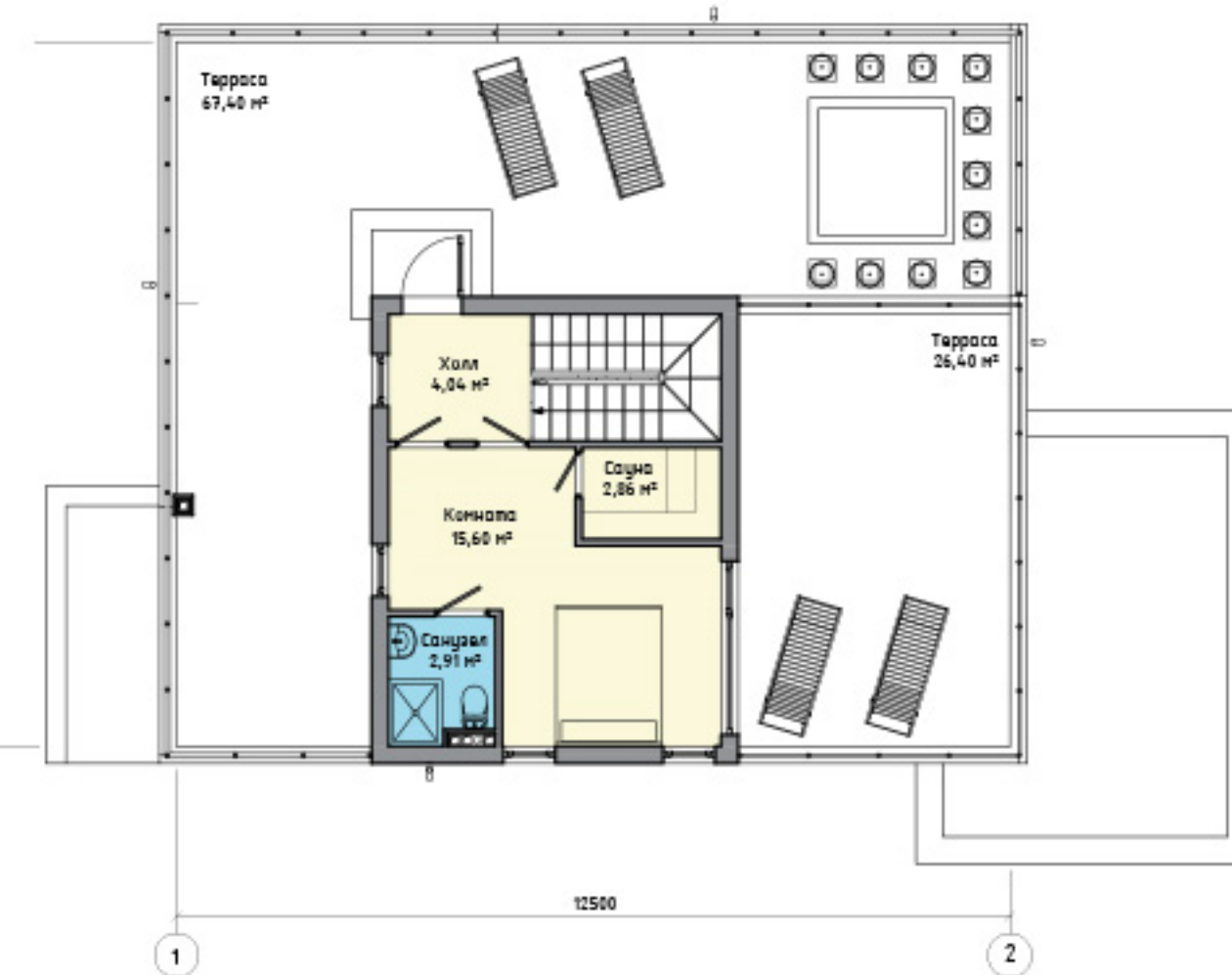
1 ЭТАЖ

Планировочное решение первого этажа



2 ЭТАЖ

Планировочное решение второго этажа



В СТАДИИ СТРОИТЕЛЬСТВА

ПБ-128



Уютный одноэтажный загородный дом 10 на 13 площадью 111 м² (проект БП-127) с 3 спальнями и террасой имеет четырехскатную крышу и два входа. Через главное крыльцо попадаем в тамбур, затем в холл. В коттедже можно обустроить кухню и гостиную с отдельно выделенной обеденной зоной. Из гостиной есть прямой выход на террасу. Также здесь находятся 2 спальни, 2 санузла и главная спальня с собственной ванной комнатой. Окна в доме расположены на все четыре стороны и открывают круговую панораму на весь участок.

Планировка современного одноэтажного дома 10x13 из жб панелей подойдет для комфортной загородной жизни семьи из 4 человек.



В СТАДИИ СТРОИТЕЛЬСТВА

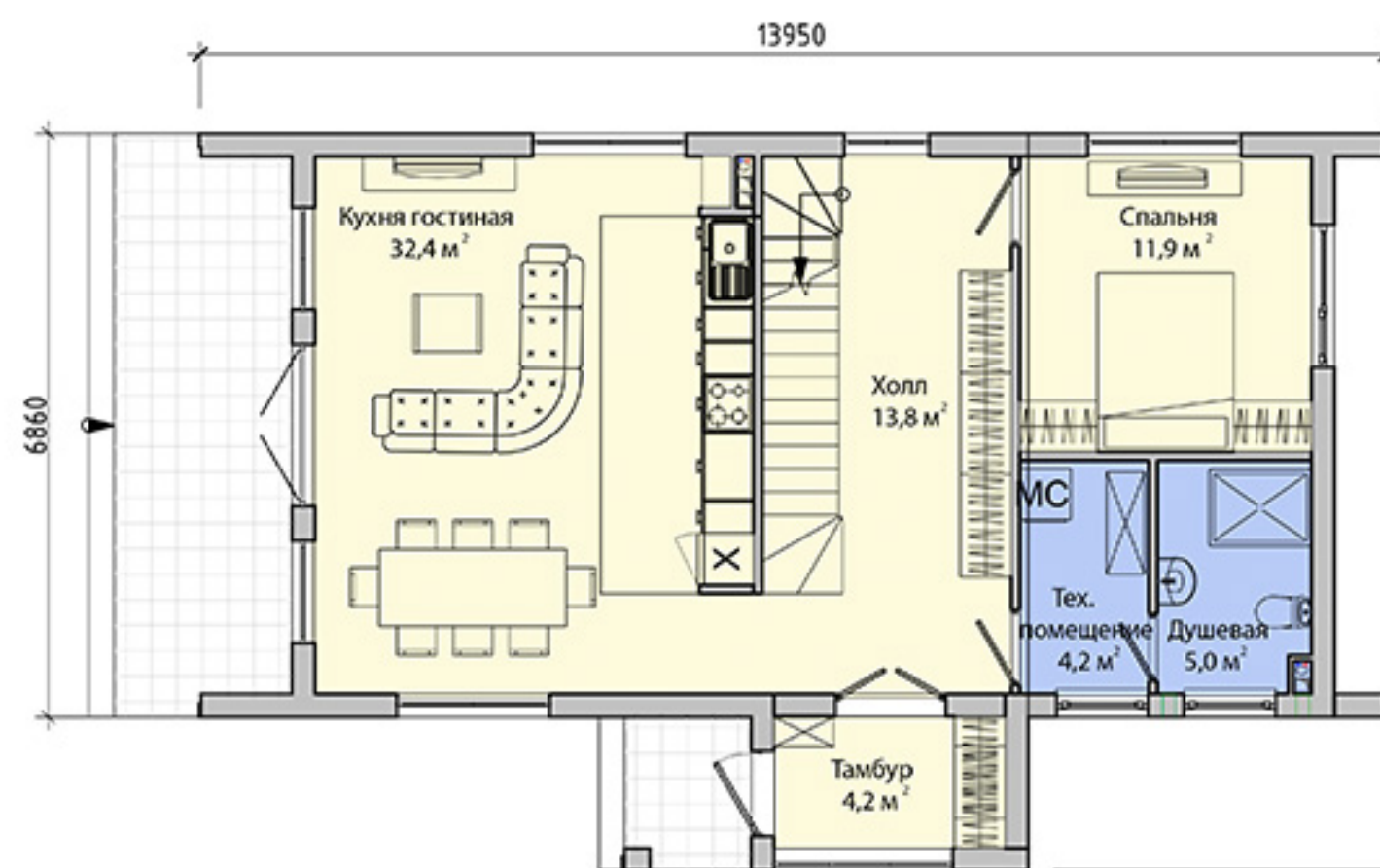
ПБ-130



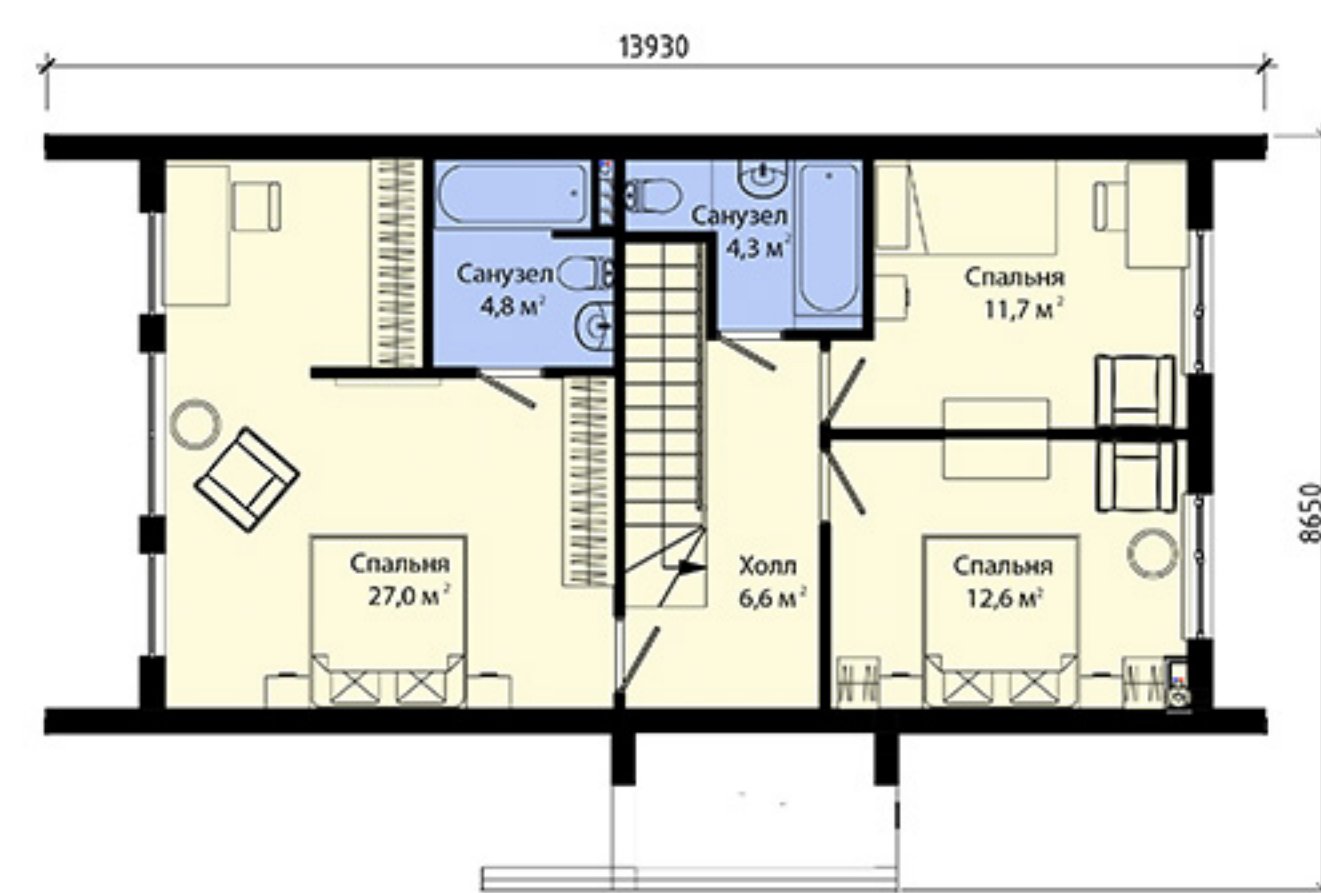
Индивидуальный жилой дом ПБ-130/2 выполнен в стиле Барнхаус, общая площадь 159,2 м² (с учетом крыльца и террасы на переднем фасаде). Дом предназначен для семьи из 7-8 человек.

Дом двухэтажный, без подвала. На первом этаже располагается тамбур, далее попадаем в холл из которого можно пройти в большое помещение кухни-гостиной, спальню и санузел. Так же можно подняться по лестнице на второй этаж, где уютно располагаются санузел и 3 спальни, одна из которых является мастер-спальня, с отдельным санузлом и зоной гардероба.

1 ЭТАЖ



2 ЭТАЖ



В СТАДИИ СТРОИТЕЛЬСТВА

ПБ-136



Проект индивидуального жилого дома ПБ-136 общей площадью 137,7 м². Проект выполнен из панелей БЭНПАН Премиум в сочетании с Апексам, который своей конструкцией создает объемный фасад и скрывает швы между панелями.

Дом двухэтажный, предназначен для семьи из 5-6 человек. При входе в дом попадаем в тамбур, далее в холл, из которого можно пройти в котельную, гостевую спальню, санузел и в открытое пространство кухни и гостиной. Из холла лестница поднимается на второй этаж, на котором уютно разместились: санузел, зона для отдыха, гардеробная и три спальни, одна из которых со своим санузлом.

1 ЭТАЖ



2 ЭТАЖ



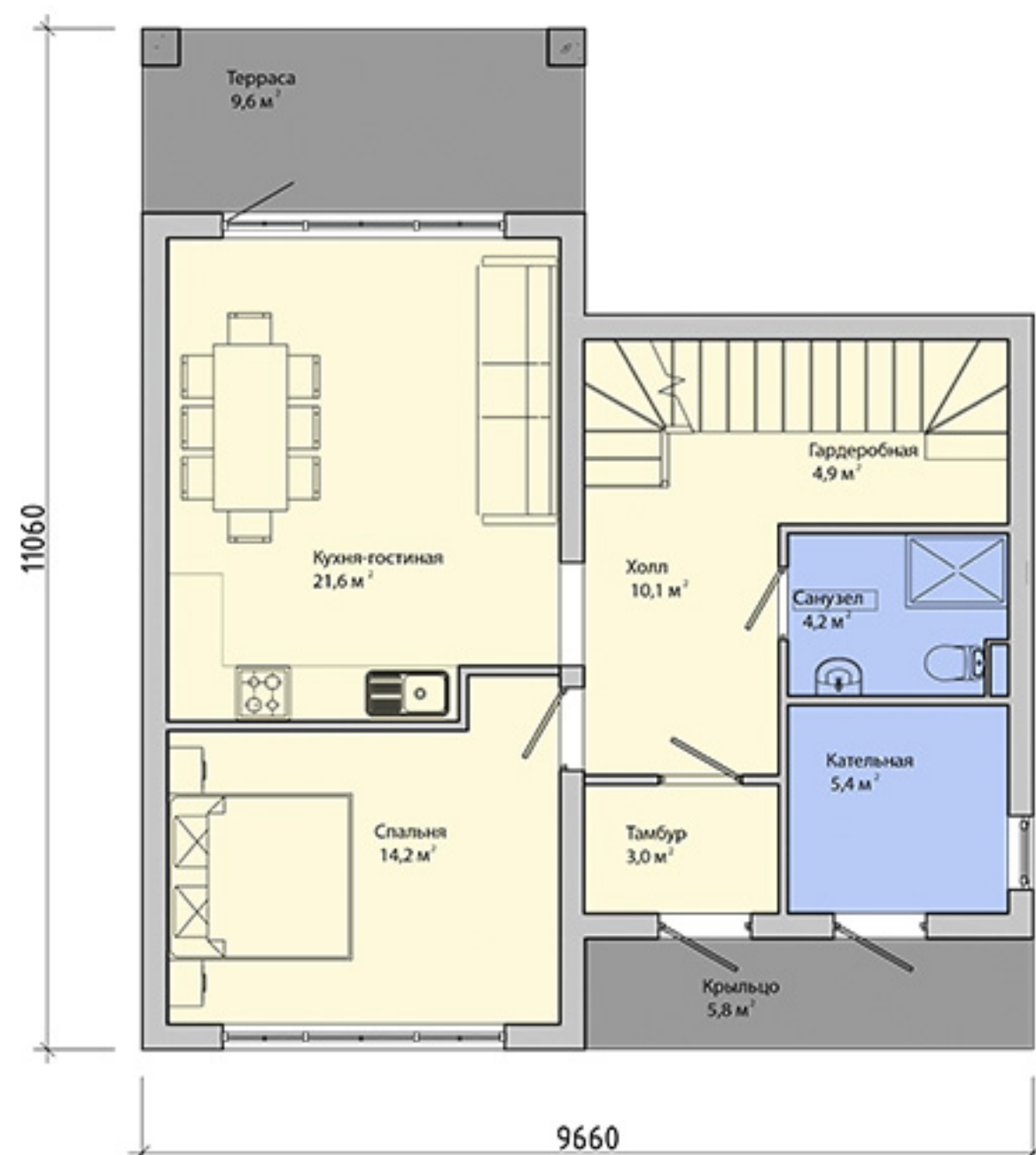
В СТАДИИ СТРОИТЕЛЬСТВА

ПБ-155

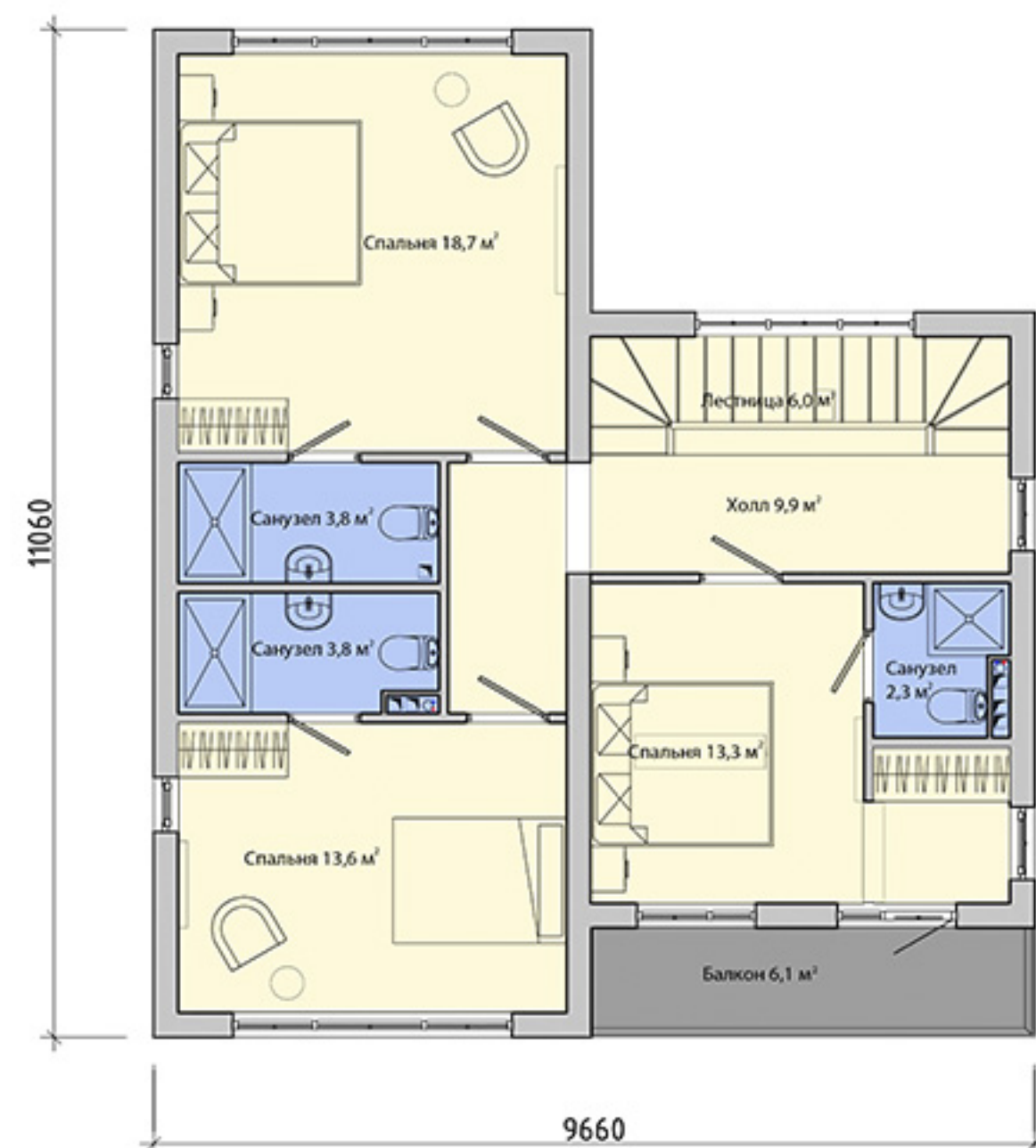


Проект БП-174 выполнен в современном стиле, общая площадь составляет 188 м² (с террасой) из которой 87,6 м² - жилая площадь. Фасад из фиброцементных панелей в сочетании с деревом. Дом состоит из двух полноценных этажей. На первом этаже расположены тамбур из которого попадаем холл. Справа от холла находится комната отдыха с отдельным санузлом. Так же из холла можно попасть в котельную и в гостиную с кухней и зоной столовой. В лестничном холле находится санузел для общего пользования. На втором этаже располагаются 3 спальни с отдельными санузлами. Из двух из них есть выход на балкон. Из третьей выход на террасу второго этажа. Так же терраса есть и на первом этажа из помещения гостиной и кухни.

1 ЭТАЖ



2 ЭТАЖ



В СТАДИИ СТРОИТЕЛЬСТВА

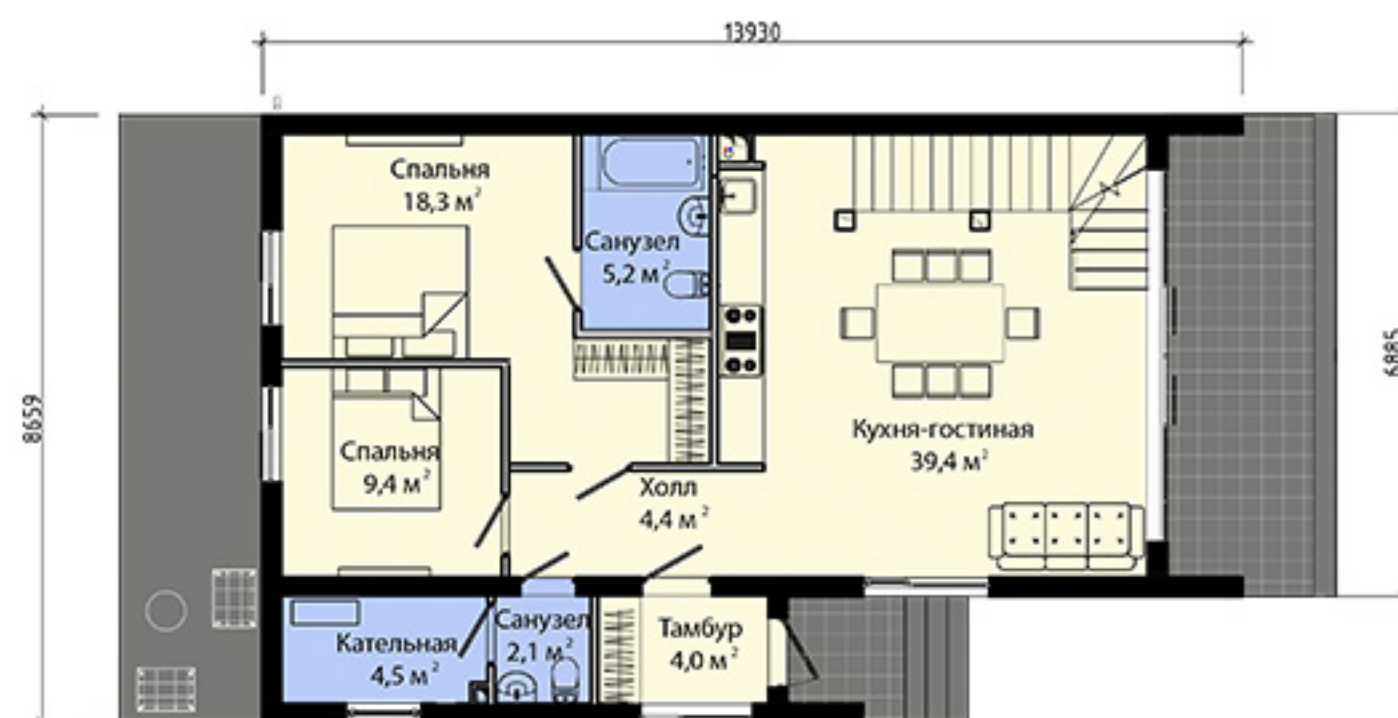
ПБ-156



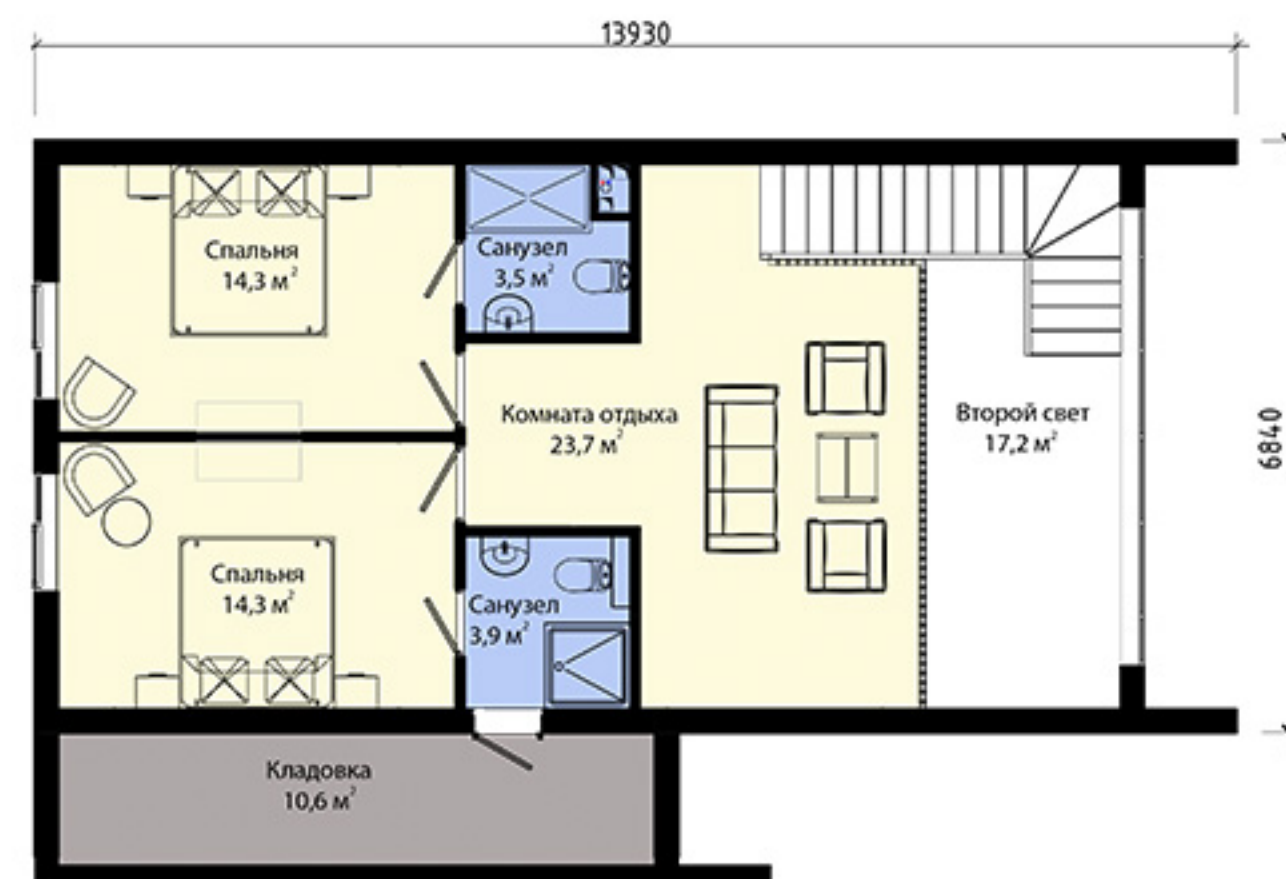
Индивидуальный жилой дом БП-156/2 выполнен в стиле барнхаус, общая площадь 173,8 м² (включая террасу и крыльцо). Дом предназначен на семью из 7-8 человек.

Дом двухэтажный, без подвала. На первом этаже расположен тамбур, далее попадаем в холл, из которого можно пройти в 2 спальни первого этажа, одна из которой с собственным санузлом и гардеробной, вторую можно использовать как кабинет либо комнату для гостей. Также из холла можно пройти в просторную гостиную, совмещенную с кухней и в санузел, а через него в котельную. Лестница на второй этаж находится в гостиной и проходит мимо второго света между первым и вторым этажом. Поднимаясь по ней, попадаем в помещение отдыха с видом на большой витраж, находящийся на переднем фасаде. Также на втором этаже располагаются 2 спальни с собственными санузлами. В одной из спален есть проход в кладовую, которая находится под кровельным пространством над тамбуром, санузлом и котельной. Высота помещения не большая, максимальная высота 2200 мм, но все же это хорошее место для складывания разного рода не так часто используемых вещей.

1 ЭТАЖ



2 ЭТАЖ



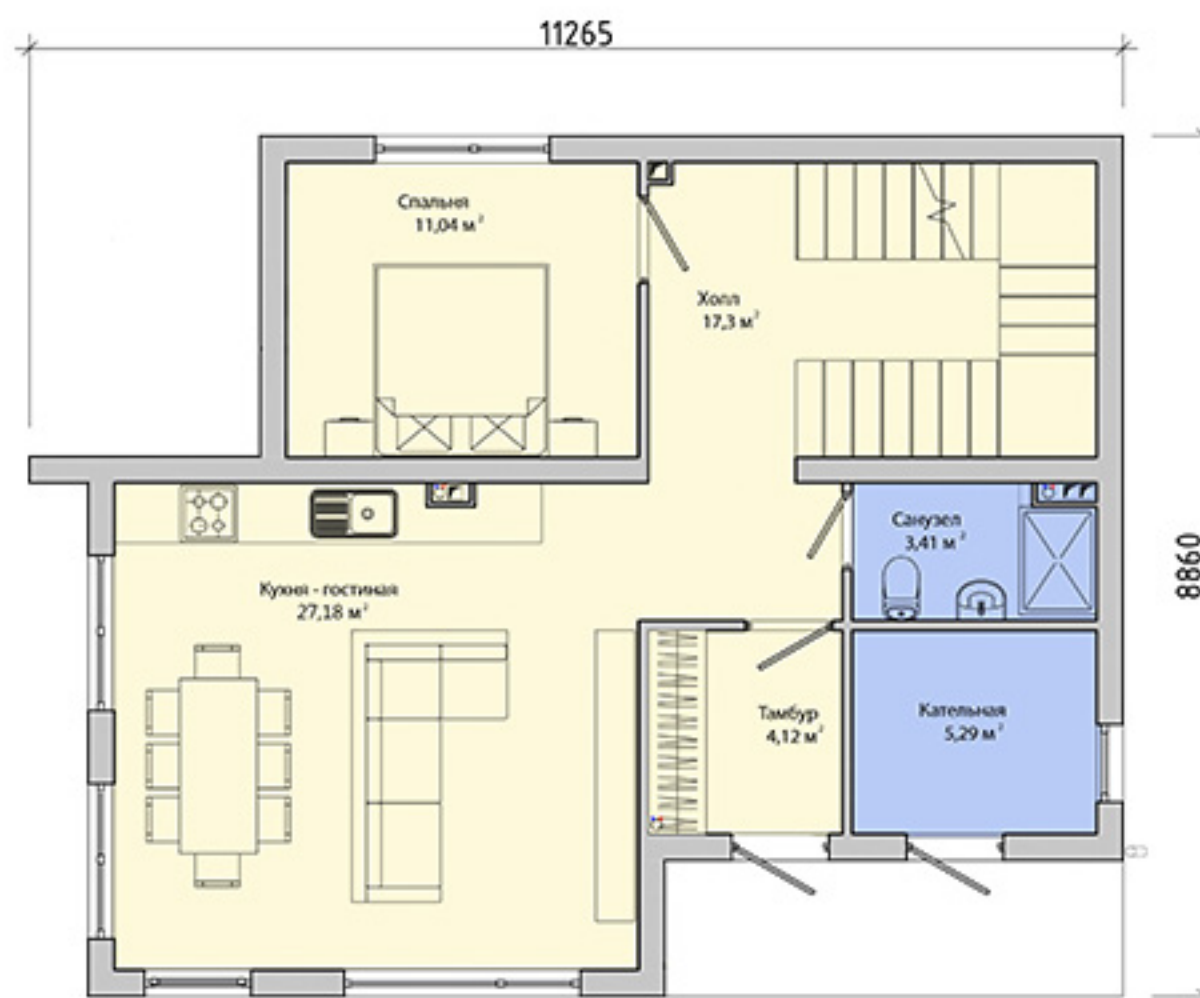
В СТАДИИ СТРОИТЕЛЬСТВА

ПБ-158

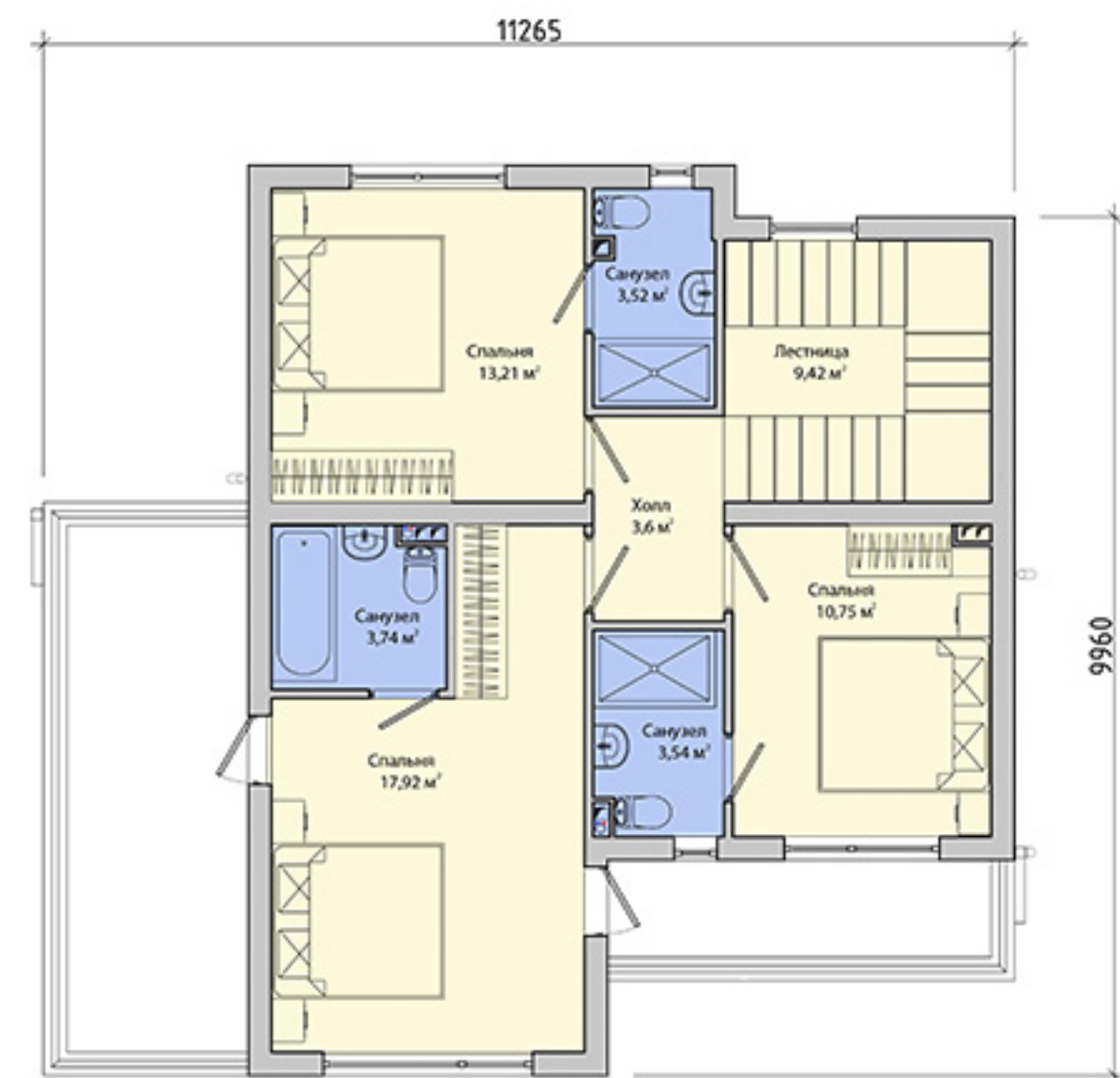


Проект БП-174 выполнен в современном стиле, общая площадь составляет 188 м² (с террасой) из которой 87,6 м² - жилая площадь. Фасад из фиброцементных панелей в сочетании с деревом. Дом состоит из двух полноценных этажей. На первом этаже расположены тамбур из которого попадаем холл. Справа от холла находится комната отдыха с отдельным санузлом. Так же из холла можно попасть в котельную и в гостиную с кухней и зоной столовой. В лестничном холле находится санузел для общего пользования. На втором этаже располагаются 3 спальни с отдельными санузлами. Из двух из них есть выход на балкон. Из третьей выход на террасу второго этажа. Так же терраса есть и на первом этаже из помещения гостиной и кухни.

1 ЭТАЖ



2 ЭТАЖ



В СТАДИИ СТРОИТЕЛЬСТВА

ПБ-182



Проект БП-174 выполнен в современном стиле, общая площадь составляет 188 м² (с террасой) из которой 87,6 м² - жилая площадь. Фасад из фиброцементных панелей в сочетании с деревом. Дом состоит из двух полноценных этажей. На первом этаже расположены тамбур из которого попадаем холл. Справа от холла находится комната отдыха с отдельным санузлом. Так же из холла можно попасть в котельную и в гостиную с кухней и зоной столовой. В лестничном холле находится санузел для общего пользования. На втором этаже располагаются 3 спальни с отдельными санузлами. Из двух из них есть выход на балкон. Из третьей выход на террасу второго этажа. Так же терраса есть и на первом этажа из помещения гостиной и кухни.

1 ЭТАЖ



2 ЭТАЖ



В СТАДИИ СТРОИТЕЛЬСТВА

ПБ-197



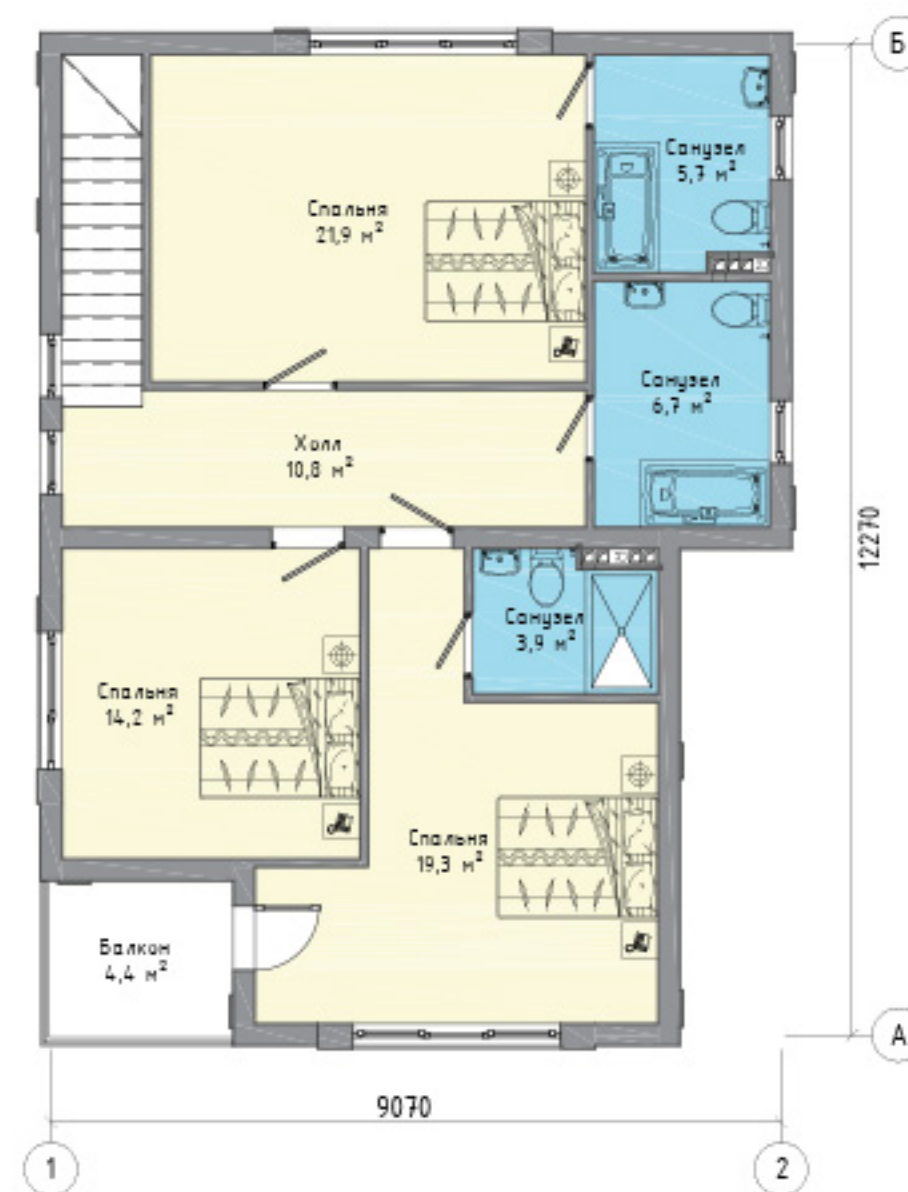
Индивидуальный жилой дом ПБ-197 общей площадью 195,6 м². Дом двухэтажный с плоской кровлей. Проект сделан по новой технологии из панелей БЭНПАН Премиум, комбинированный с БЭНПАН Апекс, который позволяет скрыть все вертикальные стыки панелей.

Дом рассчитан на семью из -7-8 человек. Вход в дом осуществляется через западающее крыльцо, далее проходим в тамбур и после в просторный холл, из которого можно попасть в спальню с отдельным санузлом. Так же из холла можно попасть в общий санузел и в просторную кухню, совмещенную с зоной столовой и гостиной. К кухне прилегает помещение кладовой и техническое помещение с дверью на улицу. Из гостиной можно выйти на террасу, выходящую на задний двор. На втором этаже уютно расположились три спальни, две из кот, есть выход на балкон.

1 ЭТАЖ



2 ЭТАЖ



В СТАДИИ СТРОИТЕЛЬСТВА

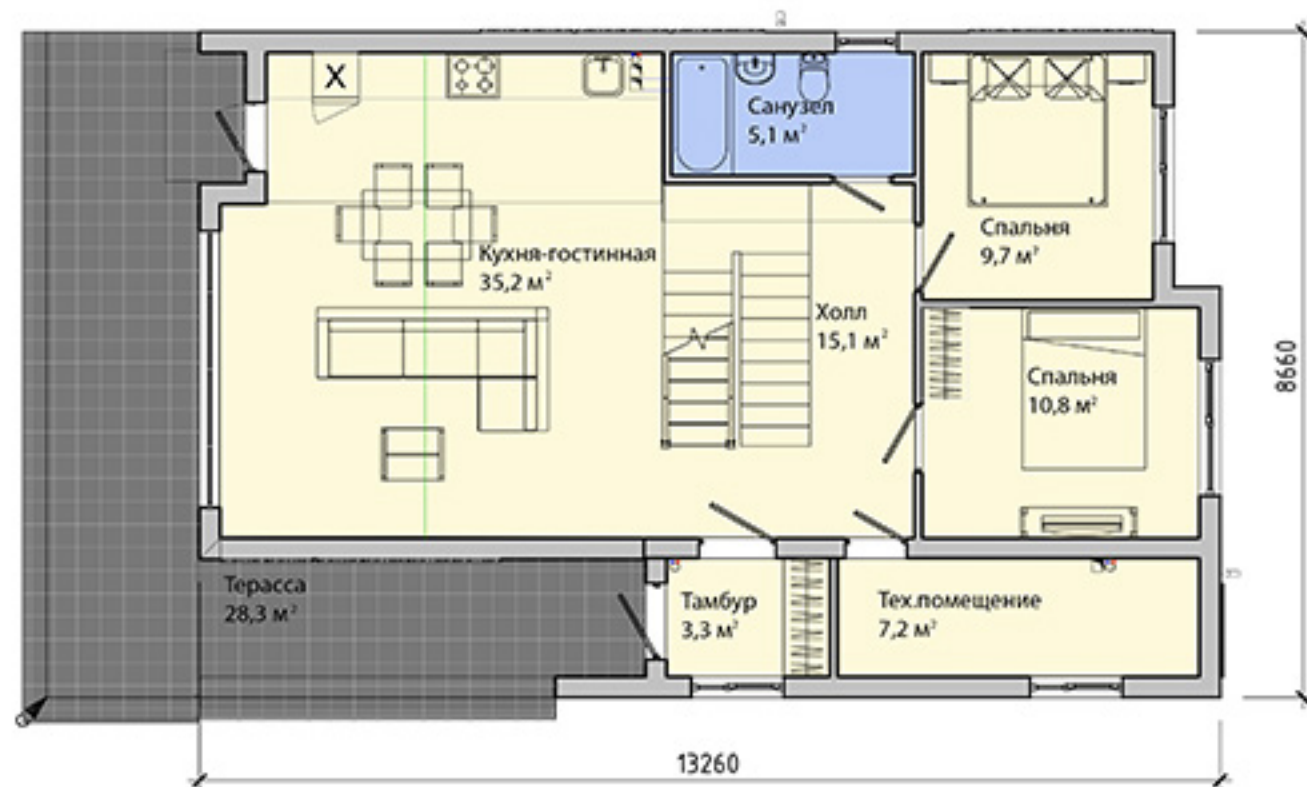
ПБ-200



Проект БП-174 выполнен в современном стиле, общая площадь составляет 188 м² (с террасой) из которых 87,6 м² - жилая площадь. Фасад из фиброцементных панелей в сочетании с деревом. Дом состоит из двух полноценных этажей. На первом этаже расположены тамбур из которого попадаем холл. Справа от холла находится комната отдыха с отдельным санузлом. Так же из холла можно попасть в котельную и в гостиную с кухней и зоной столовой. В лестничном холле находится санузел для общего пользования. На втором этаже располагаются 3 спальни с отдельными санузлами. Из двух из них есть выход на балкон. Из третьей выход на террасу второго этажа. Так же терраса есть и на первом этажа из помещения гостиной и кухни.

1 ЭТАЖ

2 ЭТАЖ





ТАУНХАУСЫ

Мы представляем вам 2 таунхуса в совершенно разных стилях. Таунаусы будут построены из двух видов панелей, что позволит визуально разделить фасадные части каждого блока. А именно из панелей БЭНПАН Премиум с гладкой поверхностью изнутри и снаружи и БЭНПАН+ с готовой подсистемой для навесного фасада. Все панели энергоэффективны с повышенной шумоизоляцией.



ТАУНХАУС АМСТЕРДАМ

6 квартирный блокированный дом,
состоящий из:

- 3 блоков двухэтажных - общей площадью около 140 м²
- 3 блоков трехэтажных - общей площадью около 200 м²

В двухэтажных блоках 2 полноценных этажа, кровля двухскатная из деревянных ферм. В трехэтажных блоках 2 полноценных этажа и мансардный этаж, кровля двухскатная.

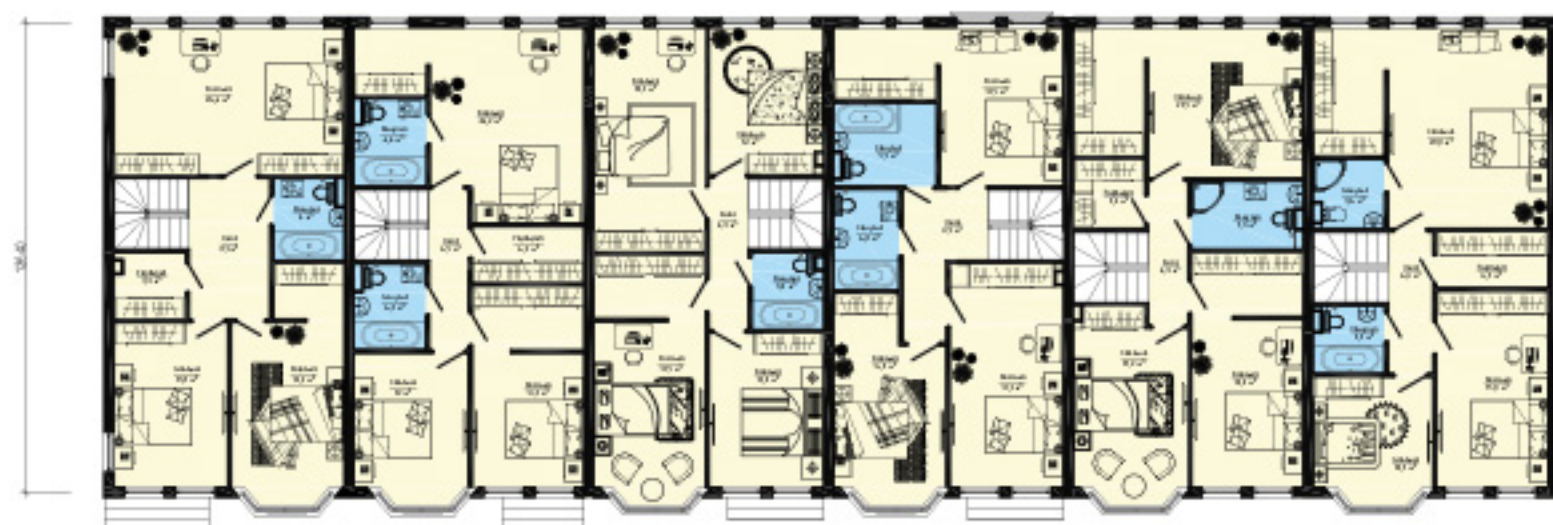
У каждого блока есть своя придомовая территория, у входа располагается парковочное место и небольшой участок газона. На заднем дворе размещена терраса, пристроенная к зданию и у каждой квартиры свой земельный участок, разделенный между блоками импровизированным забором в виде кустов.

ТАУНХАУС АМСТЕРДАМ

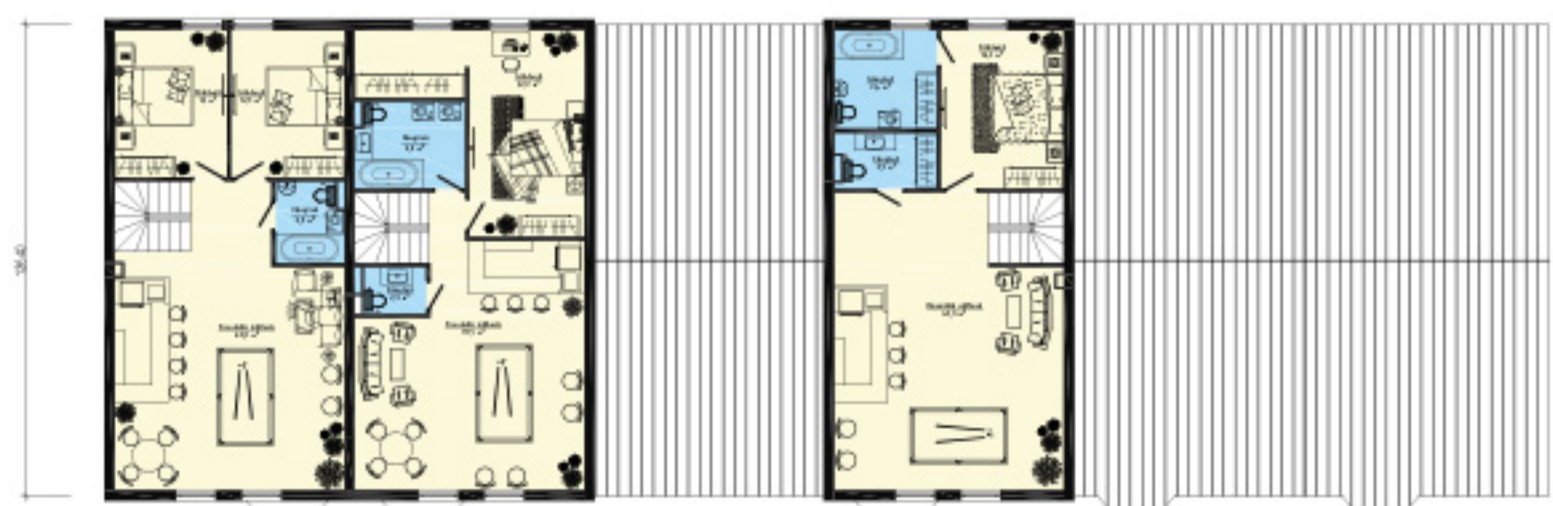
1 ЭТАЖ



2 ЭТАЖ



3 ЭТАЖ





ТАУНХАУС NEW ЛОНДОН

Этот таунхаус представляет собой 6 квартирный блокированный дом, состоящий из:

- 2 блоков двухэтажных - общей площадью около 150 м²
- 3 блоков трехэтажных - общей площадью около 200 м²
- 1 блок двухэтажных - общей площадью около 120 м²

Во всех шести блоках крыша плоская.

У каждого блока есть своя придомовая территория, у входа располагается парковочное место и небольшой участок газона. На заднем дворе размещена терраса, пристроенная к зданию и у каждой квартиры свой земельный участок, разделенный между блоками импровизированным забором в виде кустов.

ТАУНХАУС NEW ЛОНДОН

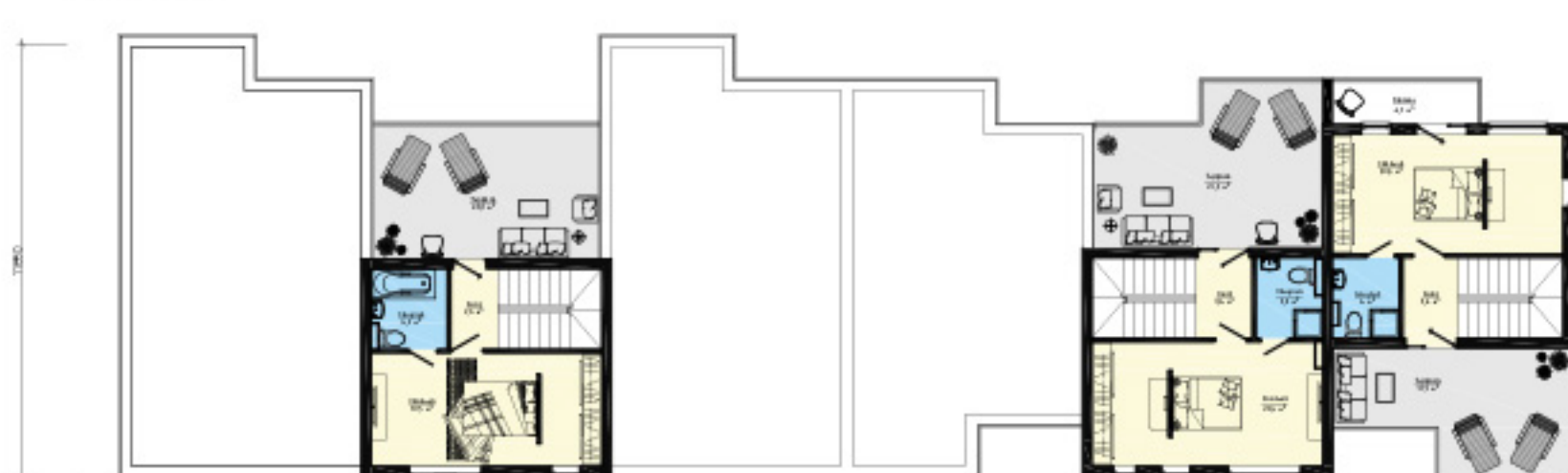
1 ЭТАЖ



2 ЭТАЖ



3 ЭТАЖ





КОТТЕДЖНЫЙ
ПОСЕЛОК

БЕРЕГ “ПЕСОЧНОЙ”

Офис продаж в поселке

Истринский р-н, поселок Берег “Песочной”, ул. Лесная д.1

VK



Telegram



Yandex.Zen



Pinterest



Телефон

+7 (495) 877-44-58

Почта

info@beregpesochnoy.ru

beregpesochnoy.ru